

Waschmaschine reparieren

Austausch der Stoßdämpfer einer Waschmaschine



Problembeschreibung

Defekte Stoßdämpfer in der Waschmaschine können zu erheblichen Problemen führen. Anzeichen dafür sind **ungewöhnliche Geräusche während des Betriebs**, insbesondere ein auffälliges Rumpeln oder Vibrieren. Dieses Verhalten kann zu weiteren Schäden an der Maschine und umliegenden Bereichen führen.

Um mögliche Folgeschäden zu vermeiden, ist es ratsam, defekte Stoßdämpfer umgehend auszutauschen. Dies kann durch den Austausch der beschädigten Teile durch neue, funktionierende Stoßdämpfer erfolgen. **Regelmäßige Überprüfungen und eine schnelle Reaktion auf Anzeichen von Stoßdämpferschäden** helfen, die Waschmaschine in gutem Zustand zu halten und mögliche Reparaturkosten zu minimieren.



Sicherheitsmaßnahmen

Trenne die Waschmaschine vom Stromnetz

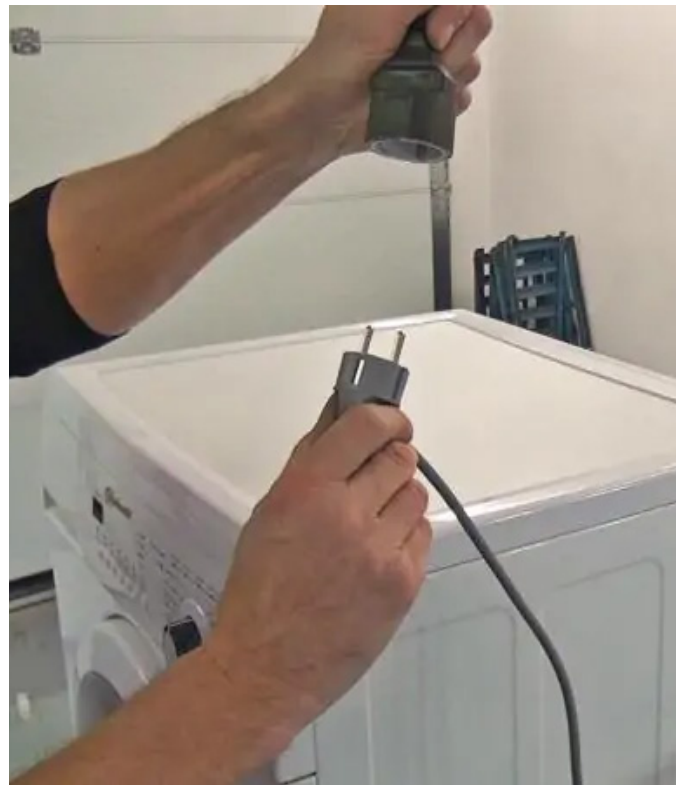
- Um jegliche elektrische Gefahr zu vermeiden, ziehe den Stecker aus der Steckdose

Schließe den Wasseranschluss

- Verhindere Wasseraustritt während der Reparatur durch Abschalten des Wasserzulaufs

Beachte lokale Sicherheitsvorschriften

- Informiere dich über zusätzliche Sicherheitsmaßnahmen, die in deiner Region gelten könnten



Fünf Sicherheitsregeln im Elektrobereich

1. Freischalten:

- Allpolige und allseitige Trennung der elektrischen Anlage von spannungsführenden Teilen
- Betriebsspannungsgrenze bei 50 V Wechselspannung bzw. 120 V Gleichspannung.

2. Gegen Wiedereinschalten sichern:

- Verhindern von irrtümlichem Wiedereinschalten durch Sperre, insbesondere in Laienbereichen

3. Spannungsfreiheit feststellen:

- Durch geeignete Messmittel, z.B., zweipoliger Spannungsprüfer
- Messung vor und nach Benutzung

4. Erden und Kurzschließen:

- Verbindung von Leitern und Erdungsanlage mit kurzschlussfesten Vorrichtungen nach Spannungsfreiheit.

5. Benachbarte Teile sichern:

- Abdecken oder Abschränken von benachbarten spannungsführenden Teilen.

Eine detaillierte Beschreibung der fünf Sicherheitsregeln findest du hier:

https://de.wikipedia.org/wiki/F%C3%BCnf_Sicherheitsregeln

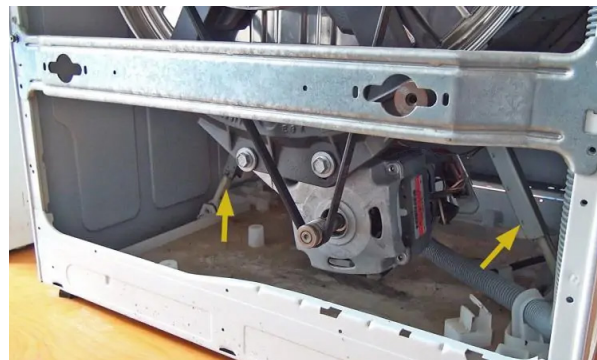
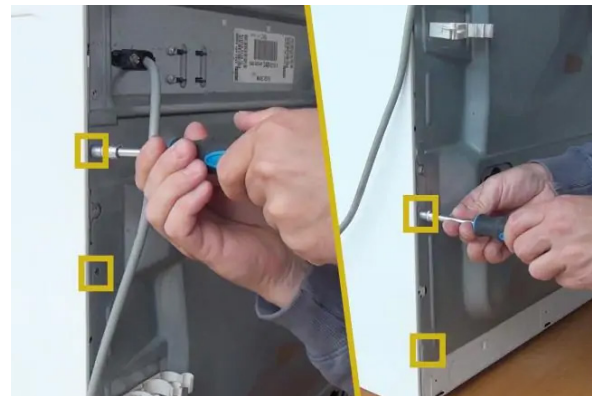
Werkzeuge und Material

- Benötigte Werkzeuge sind: Nuss oder Torx schraubendreher und 19er Steckschlüssel (muss je nach Modell ermittelt werden)
- Die passenden Stoßdämpfer für die Waschmaschine können anhand der Typennummer ermittelt werden (Modellnummer)



Reparaturschritte 1-2

- **Geräterückwand öffnen und entfernen**
- Um die Dämpfer auszutauschen, muss zuerst der Zugang über die Rückseite geschaffen werden. Dazu werden die Abdeckungen der Transportsicherung entfernt.
- Sind die Abdeckungen beseitigt, können auch schon die Schrauben der Rückwand ausgedreht werden.



Reparaturschritt 3

Defekter Stoßdämpfer ausbauen

- Stoßdämpfer-Ausbau: Verwendung eines 19er Steckschlüssels zum Entfernen der Schraube, die den Stoßdämpfer am Bottich befestigt.
- Einfaches Abnehmen des Stoßdämpfers durch Herunterziehen, oder nach unten schieben, nach erfolgreicher Schraubenentfernung.
- Der Dämpfer kann ohne Werkzeug vom Rahmen gelöst werden. Es erfordert jedoch, hier am Beispiel Bauknecht, das Drücken eines Sicherungsstifts (blaues Plastikteil).



Reparaturschritt 4

Neuer Stoßdämpfer einbauen

- Dämpfer-Vergleich: Nach dem Ausbau wird der deutliche Unterschied zwischen alten und neue Stoßdämpfern spürbar, da die aktuellen Modelle nun eine wirkungsvolle Dämpfung anstelle von reiner Reibung bieten.
- Neue Dämpferinstallation: Die neuen Stoßdämpfer werden mühelos mit Plastikhäkchen im Rahmen fixiert, seitlich verschoben und mit der zuvor entfernten Sicherung befestigt. Anschließend wird das andere Ende in die Aufnahme am Bottich gesteckt und die Schraube mit dem 19er Steckschlüssel eingedreht, um die Dämpfer sicher zu montieren.



Maschine wieder schließen

Rückwandbefestigung

- Die Rückwand wird aufgesetzt und mit fünf Schrauben auf der linken und vier Schrauben auf der rechten Seite fixiert, um sie mit dem Gehäuse zu verbinden.

Transportsicherungen und Abschluss

- Nach dem Eindrehen der Schrauben werden die Abdeckungen der Transportsicherungen links und rechts oben und unten eingefügt und in Richtung Mitte geschoben. Mit dem erfolgreichen Wechsel der Stoßdämpfer läuft die Maschine nun so leise wie am ersten Tag.



Gratuliere!

Du hast dein Gerät erfolgreich repariert
und zu einer nachhaltigeren Welt
beigetragen!

